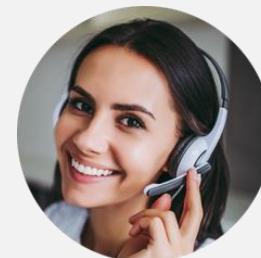


0.

## Gebruik CQG App iPhone

CQG voor iPhone is een high-performance app voor traders wereldwijd. Bekijk marktdata, charts in een handomdraai en handel op de internationale beurzen, zoals CME of EUREX, vanop uw smartphone met deze krachtige, gebruiksvriendelijke app.

1. Download en login
2. Quotes en symbolen
3. Symbolen en lijsten
4. Navigeren
5. Charts
6. Trading
7. Symbolen



Wij staan altijd  
klaar.

1.

## Download en login

Download en installeer CQG voor iOS vanuit de App Store. Log in met dezelfde codes als die voor uw desktop versie en live account.



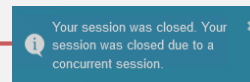
Voer uw gebruikersnaam in ▶

Voer uw paswoord in ▶

A screenshot of the CQG mobile app login screen. It has a black background with the CQG logo at the top center. Below the logo are three input fields: "User name", "Password", and a "Log on" button. The "Log on" button is highlighted with a blue border.

**BELANGRIJK:**

Door een tweede maal in te loggen, wordt uw eerste sessie afgebroken



## 2.

## Quotes en symbolen (1/2)

De home view is een voorgedefinieerd koersenbord met een lijst populaire symbolen.

De quotes screen heeft twee modi met drie kolommen met data:

- net change, % net change, open, last, high, low
- net change, % net change, last, settlement, ask, bid

Toggle between the two modes by tapping on the far right column.

Symbol	Net Change	% Net Change	Open	Last	High	Low
CLEN20	▼0,21		37,98	38,86		
Crude Light (Globex) - July 2020	▼0,55%		38,22	37,07		
EPM20	▼30,00		3197,50	3231,00		
E-Mini S&P 500 - June 2020	▼0,93%		3227,75	3190,00		
ENQM20	▼11,75		9873,00	9907,25		
E-mini NASDAQ-100 - June 2020	▼0,12%		9887,25	9811,50		
YMM20	▼287		27241	27624		
E-mini Dow (S5) - June 2020	▼1,04%		27562	27126		
DSXM20						
Not enabled						
Euro STOXX 50 - June 2020						

Om symbolen toe te voegen, klik op “+” in de rechterboven hoek en zoek per CQG symbol ID, exchange, name etc. ▼

Symbol	Exchange
DD	Eurex
DDM20	DAX Index: June 2020
DDU20	DAX Index: September 2020
DDZ20	DAX Index: December 2020

3.

## Quotes en symbols (2/2)

In enkele klikken, configureer en modifieer bestaande lijsten of creeër nieuwe lijsten.

Bijwerken symbolen (ordenen, verwijderen, toevoegen), klik op de hoek links bovenaan

Symbol	Change	Price	High	Low
CLEN20	+0,21	37,98	38,86	37,07
Crude Light (Globex): July 2020	0,55%	38,22		
EPM20	-30,00	3197,50	3231,00	3190,00
E-Mini S&P 500: June 2020	0,93%	3227,75		
ENQM20	-11,75	9873,00	9907,25	9811,50
E-mini NASDAQ-100: June 2020	0,12%	9887,25		
YMM20	+287	27241	27624	27126
E-mini Dow (\$5): June 2020	1,04%	27562		
DSXM20				
Not enabled				
Euro STOXX 50: June 2020				

Hernoem de lijst en klik op “Done” om de aanpassingen te bewaren

Name	Symbol	Full Name	Action
American Demo (1)	CLEN20	CLE Crude Light (Globex): July 2020	≡
	EPM20	EP E-Mini S&P 500: June 2020	≡
	ENQM20	ENQ E-mini NASDAQ-100: June 2020	≡
	YMM20	YM E-mini Dow (\$5): June 2020	≡
	DSXM20	DSX Euro STOXX 50: June 2020	≡
	DDM20	DD DAX Index: June 2020	≡

Verplaatsen

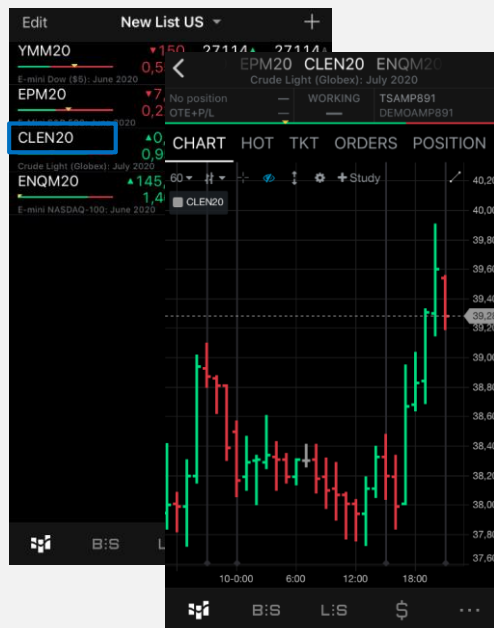
Verwijderen

4.

## Navigatie (1/3) – Symbool Navigatie

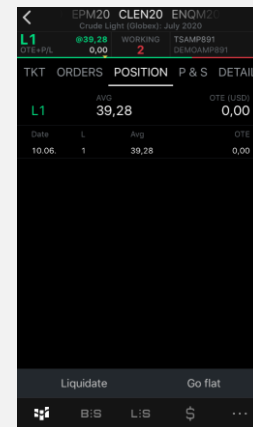
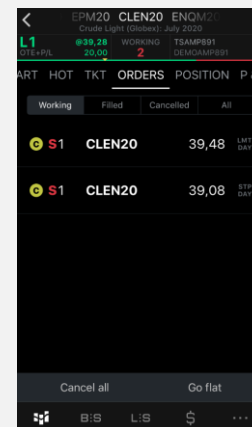
Vanuit het koersenvenster kan men bij meer details en functies voor ieder van de aparte symbolen, b.v. chart, orders, posities.

Klik op een symbool en de grafiek zal onmiddellijk openen



Gebruik de knoppen bovenaan op de chart om bij de andere opties te komen zoals HOT, Orders, Posities

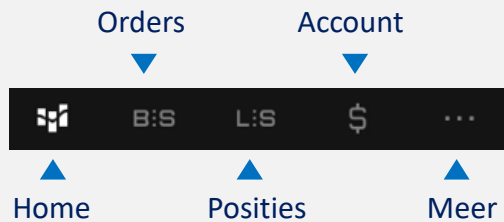
CHART HOT TKT ORDERS POSITION



5.

## Navigatie (2/3) – Navigatie werkbalk onderaan

Navigeer met een klik door details, orders, posities voor alle getrade symbolen alsook uw rekeningoverzicht.



Symbol	Change	Price	Volume
YMM20	▼18	27246	27246
E-mini Dow (50): June 2020	0,07%	27264	27244
EPM20	▲3,50	3209,00	3209,00
E-Mini S&P 500: June 2020	0,11%	3205,50	3208,75
CLEN20	▲0,36	39,30	39,31
E-Mini S&P 500: July 2020	0,92%	38,94	39,30
Crude Light (Globex): July 2020	▲144,00	10095,00	10095,25
ENQM20	1,45%	9951,00	10094,75
E-mini NASDAQ-100: June 2020			

Home

Order Type	Symbol	Price	Time
A S1	EPM20	3217,75	LMT DAY Working
B1	EPM20	3212,75	LMT DAY Filled 20:04:19
A S1	EPM20	3207,75	STP DAY Working

Orders

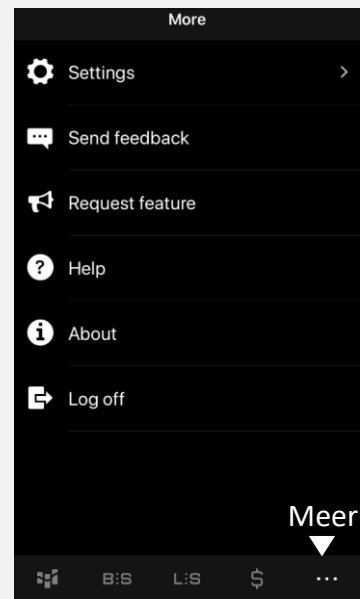
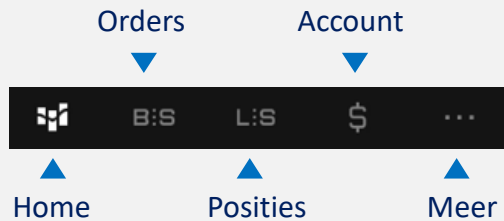
Position	Symbol	Price	OTL
L1	EPM20	AVG 3212,75	OTE 137,50

Positions

6.

## Navigatie (3/3) – Navigatie werkbalk onderaan

Navigeer met een klik door details, orders, posities voor alle getrade symbolen alsook uw rekeningoverzicht.



## 7.

## Charts

CQG heeft tal van grafiek opties, allen met het doel om een maximum aan flexibiliteit te bieden.



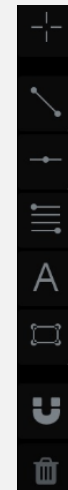
Iedere chart heeft standaard een werkbalk bovenaan.

Selecteer de personal set-up voor elke grafiek: Timeframe, chart type, cross hair, OHLC etc.

Extra opties zijn nog beschikbaar in het tandwielicoon of men kan ook een study toepassen

Voeg het order ticket toe aan de chart

Alle aanpassingen worden onmiddellijk getoond in de grafiek



Standaard heeft iedere grafiek ook een tweede werkbalk met cursor opties

Klik op het instrument en pas het toe in de chart. Klik op de chart om het eerste punt te zetten en klik een tweede maal om het tweede te zetten.



8.

## Trading – HOT (Hybrid Order Ticket)

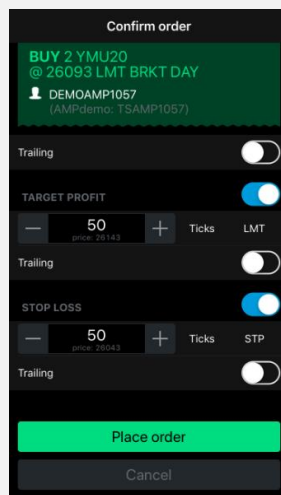
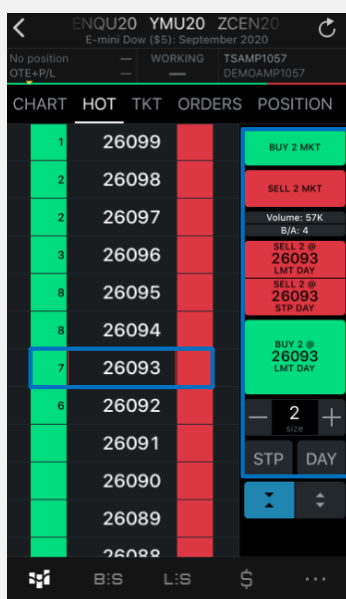
De app biedt een selectie order entry en order management mogelijkheden die een variëteit aan trading stijlen dient.

Een van de populairste manieren om een order te plaatsen en posities te openen is via het HOT

Definieer lot grootte en order type (Day/GTC)

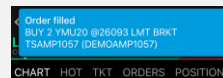
Klik om een koers te selecteren vanuit de prijsladder

Klik op de Buy/Sell knoppen rechts, b.v. om een STOP BUY te plaatsen.

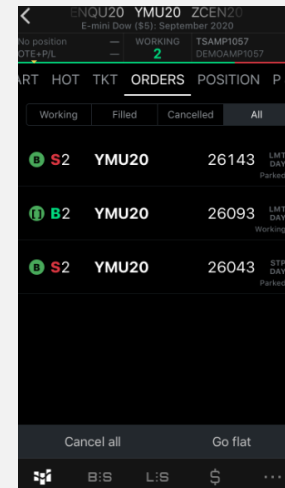


Een venster opent om zogenaamde bracket orders te plaatsen ter bescherming\*

Controleer en beheer de portefeuille via de tabs Orders and Positions. (zie ook settings)



Meerdere notificaties zijn instelbaar (zie settings)



## 9.

## CQG symbol ID

Houd er rekening mee dat CQG zijn eigen symbolen hanteert en dat die afwijken van die van de exchange. Hieronder een overzicht van de courante instrumenten. (Bv. DAX Juni 2020 = DDM20)

Contract name	CQG Symbol	Month	Code
FDAX	DD	January	F
EURO STOXX 50 Index Futures	DSX	February	G
CAC 40 Index Future	PIL	March	H
Euro-BUND	DB	April	J
Euro-BOBL	DL	May	K
E-mini S&P 500 Index	EP	June	M
E-mini NASDAQ 100 Index	ENQ	July	N
Mini Dow Jones \$5 Index	YM	August	Q
EUR/USD Futures	EU6	September	U
Light Sweet Crude Oil	NQM	October	V
Gold Futures	GCE	November	X
British Pound/USD	BP6	December	Z

Om het CQG symbool van de onderliggende waarde te kennen, gelieve hier te klikken:

<http://help.cqg.com/fcm/symbols.xlsx>

Om het symbool van de expiratiemaand te kennen, gelieve de tabel links te gebruiken.